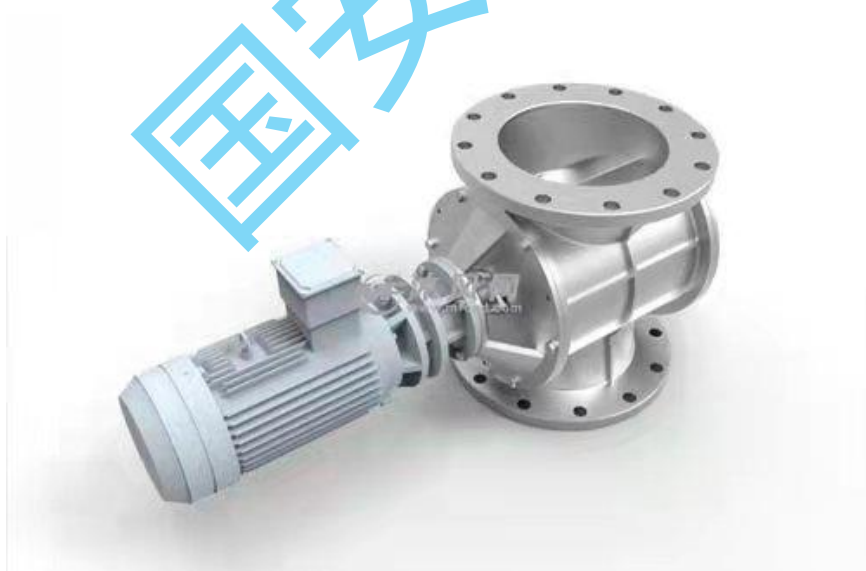


®



国安传动

# 卸灰阀 使用安装说明书

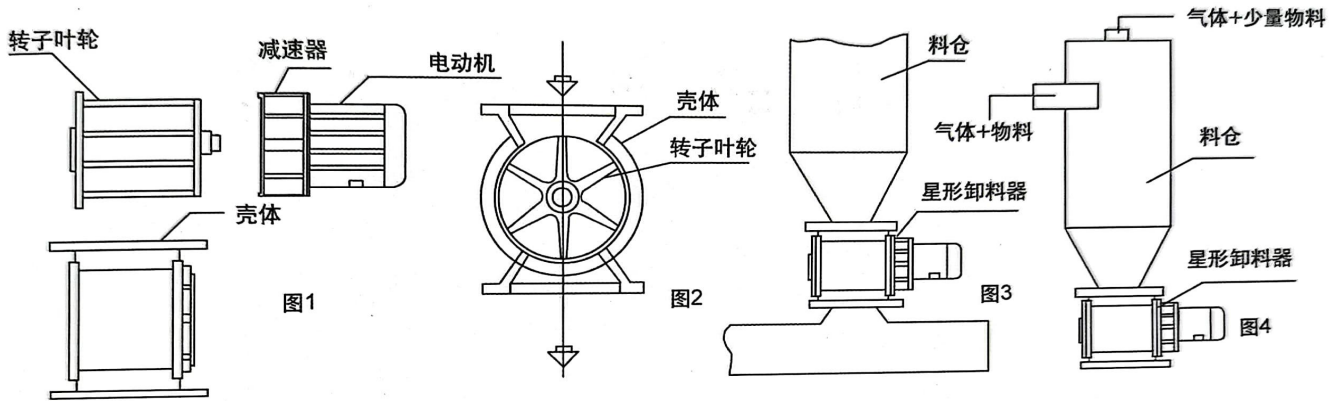


中国-江苏

宜兴市国安减速传动设备有限公司

## 一、概述

卸灰阀（星型卸料器）又称星型卸料装置，卸灰阀，星型下料器，旋转给料器，锁气阀，通常星型卸料器的结构是由带有数片叶片的转子叶轮、壳体、密封件及减速器、电动机等组成。



## 二、产品使用范围：

适用于输送堆积小于  $1.5\text{t}/\text{m}^3$  的粉状、粒状小块状的无磨琢性、平磨琢性物料，如谷物、煤、砂、水泥、化肥等，物料温度一般不超  $60^\circ\text{C}$ ，可以满足建材、机械、化工、电力、粮食、轻工等部门多种物料的输送要求。

## 四、产品工作原理

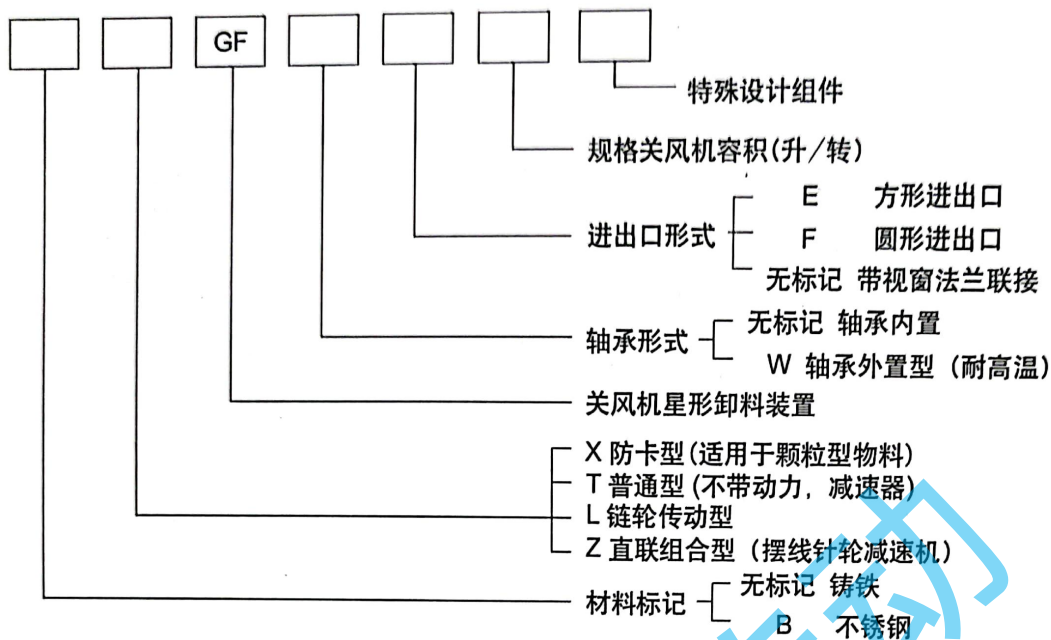
料斗把物料从下面的储藏中舀起，随着输送带或链提升到顶部，绕过顶轮后向下翻转，斗式提升机将物料倾入接受槽内。

## 三、产品特点

- 1、运行可靠性好，先进的设计原理和加工方法，保证了整机运行的可靠性，无故障时间超过2万小时，提升高度高，提升机运行平稳，因此可达到较高的提升高度。
- 2、驱动功率小，采用流入式喂料，诱导式卸料，大容量的料斗密集型布置，在物料提升时几乎无回料和挖料现象，无效功率少。
- 3、使用寿命长，提升机的喂料采取流入式，无需用斗挖料，材料之间很少发生挤压和碰撞现象，在设计时保证物料在喂料，卸料时少有撒落，减少了机械磨损。
- 4、提升范围广，这类提升机对物料的种类，特性要求少，不但能提升一般粉状，小颗粒状物料，而且可提升磨琢性较大的物料，密封性好，环境污染少。

## 四、规格型号

星型卸料器分普通型、耐压型、耐高温型三大类；按材质分：碳钢和不锈钢两种。按外形分：圆口和方口两种。



(1)特殊设计组件:

a转子形式: 封闭式转子; 小能力转子; 可调节、更换式转子; 削尖式转子; 硬化、耐磨处理转子。

b轴封: 气密封; 填料密封; 迷宫组合密封。

c排气孔: 标准排气孔; 特殊排气孔。

d特殊减速机; 特殊电机(变频电机、防爆电机、调速电机)

e其它特殊要求

(2)卸料器的上、下法兰口基本是方形或圆形, 也可以由用户选定。

(3)轴承外置型一代号w表示, 两端轴承与叶轮有一定隔离, 能防止超细粉料与轴承接触, 通常也作为耐高温型, 耐温度可达280℃。

## 五、卸灰量计算方法

$$G: 0.06V \cdot N \cdot Y \cdot R \cdot K(\text{吨/小时})$$

V-关风机容积(升/转)

N-关风机转速(转/分)

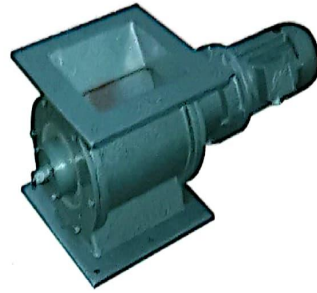
Y-关风机容积效率(0.5-0.8)

R-物料容量(吨/米<sup>3</sup>)

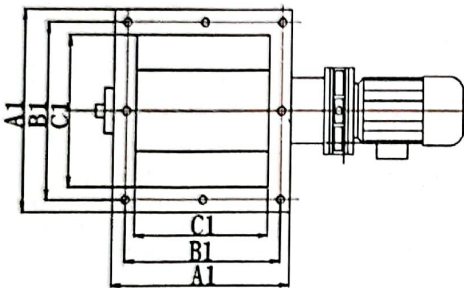
## 六、外形尺寸



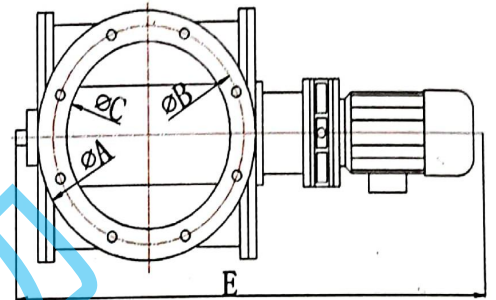
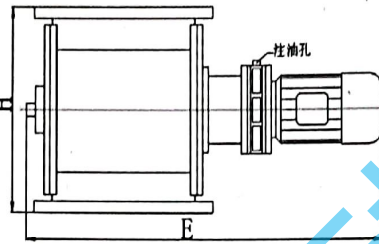
ZGFE



ZGFF



ZGFE型

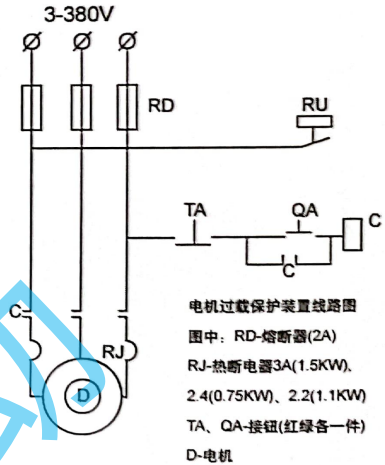


ZGFF型

型号 type	每转体积 Volume/rotation	电机型号功率 (KW)	转速 R/min	工作温度 (°C)	重量 Kg	安装联接尺寸			Installation dimension					
						ΦA	ΦB	ΦC	A <sub>1</sub>	B <sub>1</sub>	C <sub>1</sub>	H	E	孔直径 (mm)
2型	2立升/转	0.75	24	≤80	40	240	200	150	240x240	200	150x150	240	500	8-φ 11
4型	4立升/转	0.75	24	≤80	60	280	240	180	270x270	230	180x180	280	530	8-φ 11
6型	6立升/转	0.75	24	≤80	75	300	260	200	290x290	250	200x200	300	550	8-φ 11
8型	8立升/转	0.75	24	≤80	80	320	280	220	310x310	270	220x220	320	580	8-φ 11
10型	10立升/转	1.1	24	≤80	100	340	300	240	330x330	290	240x240	340	600	8-φ 13
12型	12立升/转	1.1	24	≤80	115	360	320	260	350x350	310	260x260	360	620	8-φ 17
14型	14立升/转	1.1	24	≤80	130	380	340	280	370x370	330	280x280	380	640	8-φ 17
16型	16立升/转	1.1	24	≤80	150	400	360	300	400x400	350	300x300	400	670	8-φ 17
18型	18立升/转	1.5	24	≤80	165	420	380	320	420x420	370	320x320	420	690	8-φ 17
20型	20立升/转	1.5	24	≤80	180	440	400	340	440x440	390	340x340	440	710	8-φ 17
26型	26立升/转	2.2	24	≤80	230	500	460	400	510x510	450	400x400	520	770	12-φ 17
30型	30立升/转	3	24	≤80	280	560	500	440	550x550	495	440x440	550	820	12-φ 17
40型	40立升/转	3	24	≤80	320	620	558	500	620x620	558	500x500	620	950	12-φ 17
50型	50立升/转	3	24	≤80	380	650	600	540	650x650	600	540x540	650	990	12-φ 17

## 七、安装与使用

- 1、安装脚板或机架应保持平整、牢固，如挠曲不平，必须找平或垫平，在紧固螺栓；
- 2、使用组合关风机，电机必须有过载和短路保护装置，以防烧坏电动机(见下图)；
- 3、试车使用前应用活动扳手转动叶轴方榫，待叶轮转动灵活、无异常声音，方可使用，切忌用手伸入机内拨转，以免轧伤手指；
- 4、使用时应注意：开机时先启动关风机，方可开主机进料；  
关机时先关主机，待关风机内物料排空后最后停关风机。



## 八、维护与检修

- 1、本机运行过程中，如有发现异常声音时，应立即停机检查，在故障未消除前切勿再启动运行；
- 2、应保持本机运行过程中的良好润滑，应半年更换一次润滑脂，一般使用3#锂基润滑脂。使用润滑油润滑时应经常检查，不可无油运转。更换油脂时先分离减速部分与关风机本体，然后添加油脂，最后原封装回；
- 3、当轴承磨损加剧时，本机运行振动和噪声将明显增大，应及时更换；
- 4、本机用于具有油性或粘性物料时，应常清理叶轮与机体内仓，确保生产正常。



国安传动

## 产品合格证

PRODUCT CONFORMATY CERTIFICATE

产品名称	
规格型号	
输入功率	
输出转速	
卸灰量	
出厂日期	

本产品经检验，符合有关标准规定，准予出厂。

(The protuct has been tested to be qualified to the standard concerned and is allowed releasa.)

检验员 (Inspcctor) : \_\_\_\_\_

宜兴市国安减速传动设备有限公司

地 址： 江苏省无锡市宜兴市高塍镇

电 话： 0510-87838357, 15852680270

传 真： 0510-87838358

国安传动